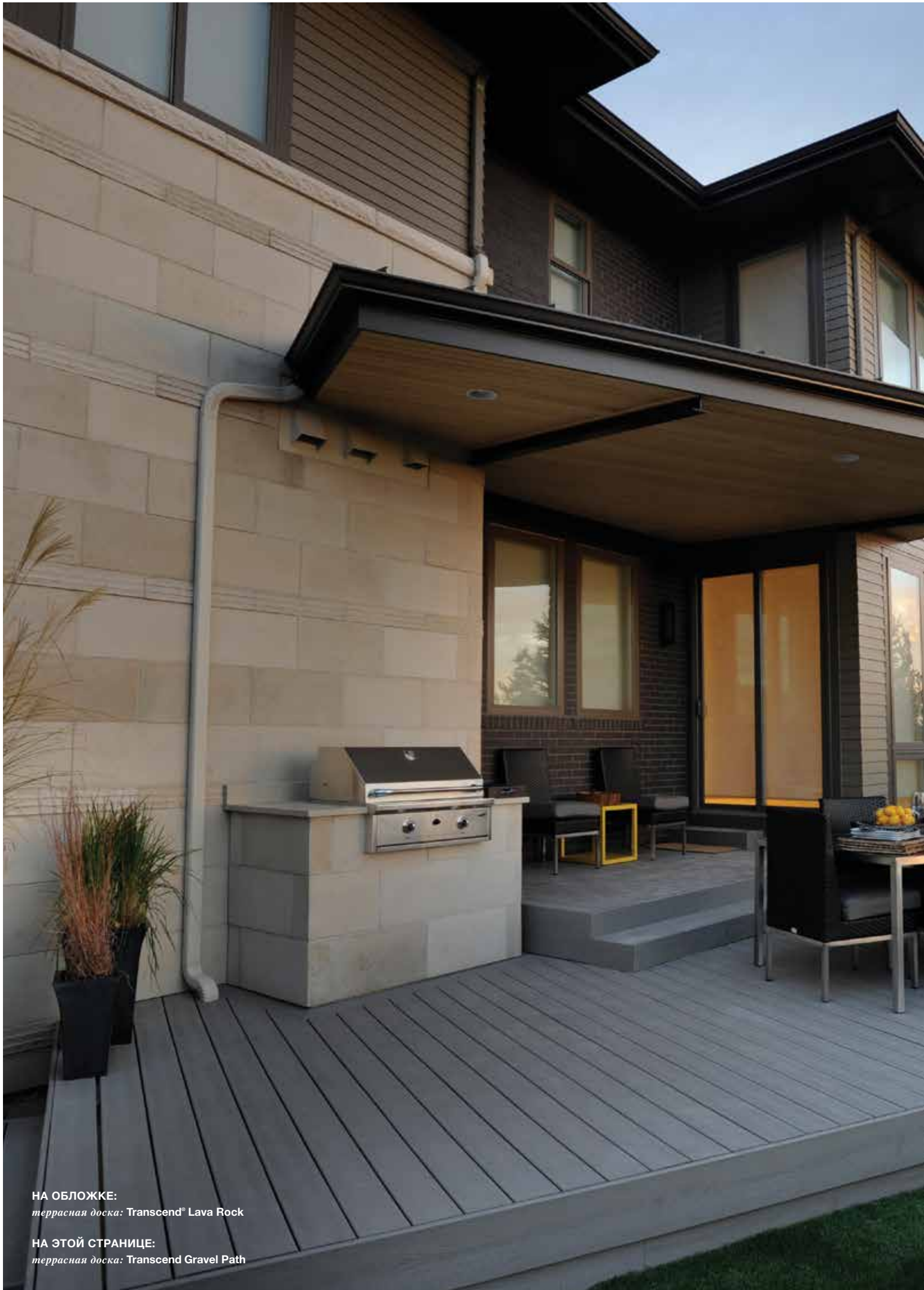


The Trex logo is displayed in a light blue rectangular box in the upper left corner of the image. The logo itself is in a darker blue, featuring the word "Trex" in a bold, sans-serif font with a registered trademark symbol (®) to its upper right.The background of the advertisement is a photograph of a well-maintained outdoor terrace. A white pergola with a slatted roof stands on a dark brown wooden deck. Underneath the pergola, there are white Adirondack chairs with orange cushions and a white dining table with four chairs, also with orange cushions. A large green planter with a climbing plant is positioned near the pergola. The terrace overlooks a scenic view of trees and a body of water under a clear blue sky.

ТЕРРАСНЫЕ НАСТИЛЫ TREX®

НЕПРЕВЗОЙДЕННОЕ КАЧЕСТВО и долговечная красота



НА ОБЛОЖКЕ:
террасная доска: Transcend® Lava Rock

НА ЭТОЙ СТРАНИЦЕ:
террасная доска: Transcend Gravel Path



ЗНАКОМЬТЕСЬ С **Trex®**

**TREX — ЭТО КРАСОТА ПОКРЫТИЙ
ИЗ НАТУРАЛЬНОЙ ДРЕВЕСИНЫ**
без характерных для нее проблем

Компания Trex®, почти 20 лет являющаяся лидером в производстве покрытий из недревесных материалов в США, представляет террасные настилы, которые позволяют вам взять все лучшее от природы.

НЕПРЕВЗОЙДЕННАЯ КРАСОТА

Террасные настилы Trex, имеющие достоверную зернистую текстуру натуральной древесины и полосатую фактуру тропических лиственных деревьев, производятся из матовых износостойчивых материалов, которые прослужат на десятки лет дольше, чем любые аналоги.

ВЫСОКАЯ ЭКОЛОГИЧНОСТЬ

Наши покрытия на 95 % изготовлены из переработанных материалов, в том числе пластиковых пакетов, восстановленной древесины и опилок, поэтому мы не участвуем в вырубке лесов. Кроме того, наш производственный процесс максимально экологичен, в нем используется переработка промышленных отходов и нет дымовых газов.

МИНИМУМ ОБСЛУЖИВАНИЯ

Если вы не считаете тяжелой работой необходимость время от времени мыть террасу мыльной водой, вам понравится возможность забыть о проблемах, жить настоящим и дышать свежим воздухом, благодаря практически неразрушаемой оболочке, защищающей открытые поверхности и не требующей шлифования, морения или окрашивания. Никогда.

ОБОЛОЧКА

СЕРДЦЕВИНА

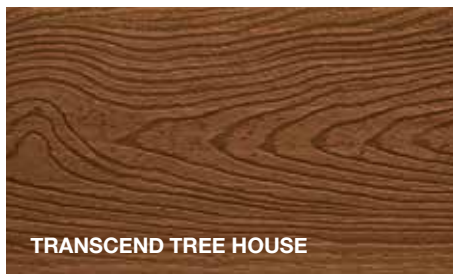
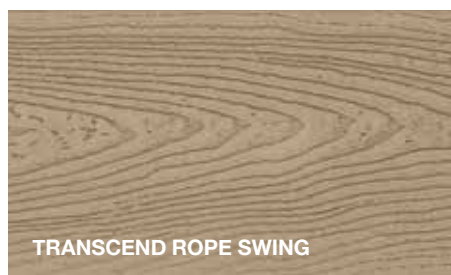




КРАСИВО ЖИТЬ
лучше на свежем воздухе

ВОСЕМЬ НАСЫЩЕННЫХ, РОСКОШНЫХ ЦВЕТОВ

Террасные доски Trex® предлагаются в восьми превосходных цветовых исполнениях. Неважно, нужна ли вам полосатая фактура тропической древесины или глубокая зернистость классических пород, — наши технологии производства гарантируют глубокий и насыщенный цвет покрытий. Поэтому не стоит торопиться с выбором любимых оттенков. Ведь то, что вы выберете, останется с вами на десятилетия благодаря защите от выцветания и загрязнения.



УНИВЕРСАЛЬНЫЙ
КРЕПЕЖНЫЙ ЭЛЕМЕНТ
нейлон со стеклянным
наполнителем

СИСТЕМА СКРЫТОГО КРЕПЕЖА TREX HIDEAWAY®

С нашими шпунтованными досками применяется инновационная система скрытого крепежа Trex Hideaway®, обеспечивающая гладкую и ровную поверхность. Клипсы обеспечивают отсутствие швов: ни винты, ни резьбовые отверстия не нарушат гладкую и приятную на ощупь текстуру вашего нового покрытия от Trex.



ЗЕЛЕНЫЙ

станет вашим самым любимым цветом

Наша компания основана на «зеленых» принципах и ценностях, используемых везде, от инновационных материалов до экологически безопасного производства

ПЕРЕРАБОТАННЫЕ МАТЕРИАЛЫ

Компания Trex использует передовые технологии переработки, превращающие использованное сырье в совершенно новую инновационную продукцию

- » Компания каждый год использует около 200 млн килограммов пластиковых и древесных отходов, которые иначе хранились бы на свалках.
- » Trex — один из крупнейших переработчиков пластиковой тары в США, ежегодно потребляющий около 1,5 млрд упаковок.
- » За все время своего существования компания Trex не срубила ни одного дерева. Вместо этого компания использует ненужные материалы, в том числе:
 - восстановленную древесину с деревообрабатывающих предприятий
 - б/у ящичную тару
 - опилки (до 100 млн килограммов в год)

Экологически безопасное производство

Наша компания регулярно проводит независимые проверки, чтобы постоянно совершенствовать экологичность технологий и соблюдать все требования и нормы в области охраны окружающей среды, здоровья и безопасности.

- » В прицепах Trex, используемых для перевозки древесины, применяется гидравлическая жидкость на основе растительного масла.
- » Благодаря фирменным методам обработки устранены дымовые газы.
- » Производственные отходы отправляются на повторную переработку на производственной линии.
- » Упаковка Trex производится по возможности из переработанной бумаги и пластика.

ТЕРРАСНЫЕ И ДЕКОРАТИВНЫЕ ДОСКИ TREX®

Характеристики изделий и профили

ТЕРРАСНЫЕ ДОСКИ	ОПИСАНИЕ	НОМЕР ИЗДЕЛИЯ	
Террасная доска 25 мм		25,4 мм x 139,7 мм x 3657,6 мм — Transcend, шпунтованная	xx010612tG48
		25,4 мм x 139,7 мм x 4876,8 мм — Transcend, шпунтованная	xx010616tG48
		25,4 мм x 139,7 мм x 6096 мм — Transcend, шпунтованная	xx010620tG48
Декоративная доска 25 мм		25,4 мм x 139,7 мм x 3657,6 мм — Transcend, чистообрезная	xx010612TS48
		25,4 мм x 139,7 мм x 4876,8 мм — Transcend, чистообрезная	xx010616TS48
		25,4 мм x 139,7 мм x 6096 мм — Transcend, чистообрезная	xx010620TS48

XX= УКАЗАТЬ КОД ЦВЕТОВОГО ИСПОЛНЕНИЯ

FP Fire Pit
GP Gravel Path

LR Lava Rock
RS Rope Swing

SR Spiced Rum
TT Tiki Torch

TH Tree House
VL Vintage Lantern

ПРИСПОСОБЛЕНИЯ	ОПИСАНИЕ	НОМЕР ИЗДЕЛИЯ	
Начальная клипса (нержавеющая сталь)		2,5 клипсы на погонный метр (36 на упаковку)	STARTERCLIP
Универсальная клипса (нейлон со стеклянным наполнителем и винтом из нержавеющей стали)		Упаковка 4,6 кв.м (90 на упаковку)	UNIVCONCLIP
Фасонная фреза		6 на ящик	ROUTBIT



ГАРАНТИРОВАННО ВЫДЕРЖИТ ИСПЫТАНИЕ ВРЕМЕНЕМ И ПОГОДОЙ

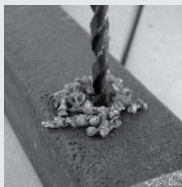
Действительно, компания Trex настолько уверена в красоте и долговечности своих покрытий, что теперь предлагает **25-летнюю ограниченную гарантию на устойчивость к выцветанию и загрязнению.** О такой гарантии не могут мечтать никакие другие покрытия, регулярно подвергающиеся воздействию погоды (и вашему обращению).

Многие десятилетия вы можете быть уверены в превосходной устойчивости вашего покрытия Trex к выцветанию и загрязнению, а также в его долговечном внешнем виде, который притягивает взгляды. Узнайте больше о 25-летней ограниченной гарантии на устойчивость к выцветанию и загрязнению на сайте trex.com.

МОНТАЖ

ОБЩИЕ РЕКОМЕНДАЦИИ

- » Линии, проведенные цветным мелом, как правило, остаются. **Используйте детские присыпки.**
- » При сверлении крупных или глубоких отверстий периодически вынимайте сверло из отверстия, чтобы убрать стружку.
- » Если вы хотите сделать лаги менее заметными сквозь щели между досками, покрасьте их сверху черной краской.
- » Покрытие Trex® рассчитано на широкий спектр сфер применения. Оно не предназначено для использования в качестве основных несущих элементов, например несущих колонн, лаг, балок и тетивы.
- » Строительные технологии не стоят на месте. Проверьте актуальность ваших инструкций по монтажу, посетив сайт trex.com.



ВЕЧНО «ЗЕЛЕННЫЕ»: покрытия Trex на 95 % сделаны из переработанных материалов, в том числе пластиковой тары, восстановленной древесины и опилок.

ПРАВИЛА БЕЗОПАСНОСТИ

Строительные работы необходимо проводить в специальной защитной одежде и экипировке. Используйте защитные очки, перчатки, пылезащитную маску и одежду с длинными рукавами, особенно при резке в замкнутом пространстве.

Покрытия и перила Trex® более тяжелые и гибкие, чем аналогичные изделия из древесины. **НЕ ПРОБУЙТЕ** поднимать доски Trex в том количестве, в котором вы поднимаете деревянные. Ознакомьтесь с сертификатами безопасности материала (MSDS) на сайте trex.com.

ИНСТРУМЕНТЫ

С помощью покрытия Trex можно создавать причудливые формы, профили и рисунки. В большинстве случаев для монтажа не требуются специальные инструменты. Лучше всего использовать твердосплавные лезвия и фасонные фрезы.



С усовочной пилой рекомендуем использовать диски от 25,4 до 30,5 см с количеством зубьев не более 40.

Рекомендованные Trex крепежные элементы устанавливайте с помощью обычной электродрели.

ИНСТРУКЦИЯ ПО УХОДУ И ЧИСТКЕ ПОКРЫТИЙ TREX TRANSCEND®

Все наружные строительные материалы требуют чистки. Периодическая чистка покрытий и перил Trex Transcend обеспечит отличный внешний вид террасы. Периодическая уборка пылицы и прочей грязи с поверхности террасы снижает рост плесени на биопленке.

ПРОБЛЕМА	РЕШЕНИЕ
Грязь и мусор	Загрязненный участок необходимо промыть водой из шланга, чтобы удалить мусор с поверхности. Удаляйте грязь и мусор с тисненого рисунка с помощью мыльной воды и мягкой щетки.
Меловые линии	Линии, проведенные мелом повышенной стойкости, могут привести к изменению цвета поверхности.
Лед и снег	Для уборки снега с поверхности террасы можно использовать пластиковую лопату. Чтобы растопить снег и лед на поверхности террасы, используйте хлорид кальция или каменную соль.
Масло, жир, пища	Попавшую на покрытие пищу необходимо удалять как можно раньше. Для соблюдения условий гарантии необходимо очистить поверхность в течение семи дней. Промойте поверхность водой из шланга, а для очистки тисненых рисунков используйте мыльную воду с мягкой щеткой.
Плесень и мучнистая роса	Если оставить пылицу или грязь на поверхности террасы, плесень начнет питаться биопленкой. Плесень и остатки пищи рекомендуется удалять водой из шланга и мыльной водой с мягкой щеткой.
Применение высоконапорной мойки	Для очистки грязи и мусора с поверхности оболочки Transcend можно использовать моечный аппарат с давлением 103,4 бар (1500 фунтов на кв. дюйм). При промывке соблюдайте расстояние не менее 10,2 см между краем плоской струи и оболочкой.
Окрашивание	Покрытие Trex Transcend НЕЛЬЗЯ окрашивать или морить.
Бетонная и штукатурная пыль	Очищайте с помощью мыльной воды и щетки средней жесткости на длинной ручке. Затем используйте высоконапорную мойку согласно указанным выше инструкциям. Если у мойки есть приспособление для мыльной воды, используйте его. ТЩАТЕЛЬНО ПРОМОЙТЕ. При небрежной промывке вода после высыхания оставит осадок, который придется удалять снова.

ФИЗИЧЕСКИЕ И МЕХАНИЧЕСКИЕ ХАРАКТЕРИСТИКИ TREX TRANSCEND®

	МЕТОД ИСПЫТАНИЙ	ЗНАЧЕНИЕ	
Распространение пламени (a)	ASTM E84	75	
Типичные значения Trex при длительном погружении в воду (длина образцов 91,4 см)			
Тепловое расширение	Ширина	От 644 x 10 ⁻⁶ до 776 x 10 ⁻⁶ (длина/длина/°C)	
	Длина	От 297 x 10 ⁻⁶ до 356 x 10 ⁻⁶ (длина/длина/°C)	
Влажностное расширение	Типичные значения Trex при длительном погружении в воду (длина образцов 91,4 см)	Типичные значения Trex при постоянно высокой влажности воздуха (длина образцов 15,2 см)	
	Ширина ~3 %	~1%	
Вытяжение гвоздя (c)	ASTM D1761	163 фунтов/дюйм (1,12 МПа)	
Вытяжение винта (c)	ASTM D1761	558 фунтов/дюйм (3,85 МПа)	
Устойчивость к воздействию грибка (белая и бурая гниль)	ASTM D1413	Результат = гниение отсутствует	
Устойчивость к воздействию термитов (d)	AWPAE1-72	Результат = 9,6	
		ПРЕДЕЛЬНОЕ ЗНАЧЕНИЕ (ТИПИЧНОЕ)	РАСЧЕТНЫЕ ЗНАЧЕНИЯ
Продольное сжатие (e)(f)	ASTM D198	836 фунтов на кв. дюйм (5,76 МПа)	540 фунтов на кв. дюйм (3,72 МПа)
Поперечное сжатие (e)(g)	ASTM D143	861 фунт на кв. дюйм (5,94 МПа)	540 фунтов на кв. дюйм (3,72 МПа)
Прочность на разрыв (e)	ASTM D198	1562 фунта на кв. дюйм (10,77 МПа)	500 фунтов на кв. дюйм (3,45 МПа)
Прочность на сдвиг (e)	ASTM D143	559 фунтов на кв. дюйм (3,85 МПа)	360 фунтов на кв. дюйм (2,48 МПа)
Модуль упругости (e)	ASTM D4761	412 000 фунтов на кв. дюйм (2840,64 МПа)	200 000 фунтов на кв. дюйм (1378,95 МПа)
Теплопроводность	ASTM C177	0,0023 Вт/см/°C	

ПРИМЕЧАНИЯ.

- (a) Соответствующий коэффициент дымообразования равен 285.
 (b) Значения указаны только для справки. Данные значения не следует использовать при вычислении зазоров для покрытий Trex. Вычисление торцевых и боковых зазоров проводите согласно руководствам по монтажу Trex.
 (c) Обычный проволочный гвоздь 8d . Шуруп № 10.
 (d) Потеря массы материала составила 0 %.
 (e) Предельные значения прочности не предназначены для проектных расчетов. Испытание проводилось на поперечном разрезе 2,5 см x 14 см. Расчетные значения указаны для температуры до 54 °C.
 (f) Усилие сжатия параллельно длине бруска.
 (g) Усилие сжатия перпендикулярно длине бруска.

ТЕРМИНЫ И ОПРЕДЕЛЕНИЯ

Каретный болт	Болт с круглой головкой и квадратным подголовником, предотвращающим проворачивание при монтаже.
Соединительная клипса	Элемент скрытого крепежа, устанавливаемый между досками покрытия для закрепления их положения.
Лага	Горизонтальный структурный элемент в виде обработанного под давлением бруса, устанавливаемый между двумя стенами, балками или стеной и балкой, поддерживающий пол террасы и материалы покрытия.
Глухарь	Крупный металлический болт с шестигранной головкой и винтовой резьбой для дерева.
Опорная доска	Доска, поддерживающая лагу с одного конца.
Носик ступени	Скругленный передний выступ ступени лестницы.
Винт со скругленной головкой	Саморез с резьбой W-Cut и слегка закругленной головкой.
Торцевая лага	Лага, устанавливаемая у торцов или с боков перекрытия террасы. Может использоваться для крепления лестницы, обычно находится у опорной доски.
Подступенок	Вертикальная доска, крепящаяся к тетиве лестницы.
Фасонная фреза	Может применяться на нешпунтованных досках, допускающих шпунтование для установки элементов скрытого крепежа Trex Hideaway®.
Косой стык	Используется для соединения двух элементов покрытия встык, как правило, под углом 45°.
Саморез	Крепежный винт, вскрывающий и проводящий крепежное отверстие при движении и не требующий просверливания отверстия заранее.
Ступень лестницы	Ступени и лестничные доски, используемые в качестве ступенек.
Начальная клипса	Металлическая клипса, устанавливаемая на торцах досок покрытия для закрепления их положения.
Тетива	Структурный элемент лестницы, поддерживающий ступени и подступенки.
Универсальная клипса крепежный элемент	Пластиковый элемент скрытого крепежа 0,6 см повышенной прочности, обеспечивающий более быстрый и легкий монтаж по сравнению с обычными крепежными элементами.

ЭЛЕМЕНТЫ КРЕПЕЖА ТЕРРАСЫ

Рекомендуем использовать элементы скрытого крепежа Trex Hideaway®, которые позволяют достичь надежного крепления и отличного внешнего вида.

Нежелательное состояние покрытия, вызванное использованием нерекондованных крепежных элементов, не покрывается ограниченной гарантией Trex.



Начальная клипса



Универсальная клипса



Фасонная фреза

РЕКОМЕНДАЦИИ ПО ПРИМЕНЕНИЮ ЭЛЕМЕНТОВ СКРЫТОГО КРЕПЕЖА

Необходимое количество начальных клипс

Необходимое количество начальных клипс определяется из расчета 0,25 скоб на погонный метр покрытия.

0,25 x _____ м покрытия = кол-во начальных клипс

НЕОБХОДИМОЕ КОЛИЧЕСТВО УНИВЕРСАЛЬНЫХ КЛИПС					
Расстояние между лагами (по центру)	Площадь покрытия (кв. м)				
	10	20	30	40	50
30,5 см	230	460	640	920	1150
40,6 см	200	400	600	800	1000
66 см	120	140	210	480	600

ПРИМЕЧАНИЕ. Элементы скрытого крепежа (начальные и универсальные клипсы) необходимо использовать на каждой лаге.

Определение требуемого количества универсальных клипс

» Кол-во лаг x кол-во досок покрытия = требуемое кол-во универсальных клипс.

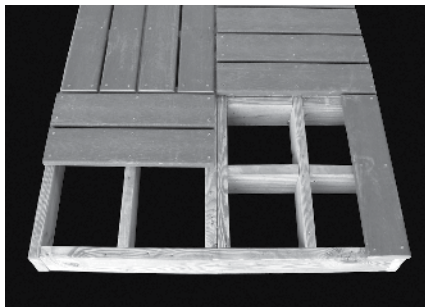
» 90 универсальных клипс требуется для площади примерно 103 кв. см из террасных досок 14 см и с расстоянием между центрами лаг 40,6 см.

ОСОБЫЙ РИСУНОК

При планировании уникального рисунка необходимо отрегулировать перекрытия так, чтобы они могли поддерживать покрытие с данным рисунком. Многие террасы планируются с использованием углов, как показано на рисунке ниже.



Елочка



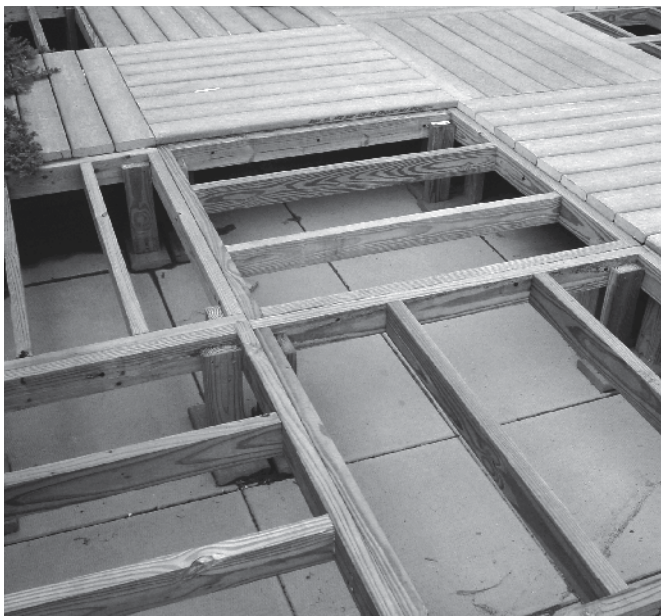
Шашка



Рамка

ПРИПОДНЯТЫЕ И КРОВЕЛЬНЫЕ ТЕРРАСНЫЕ СИСТЕМЫ

Приподнятые террасные системы



Приподнятая конструкция обеспечивает буфер между твердой поверхностью и террасой Trex®. Критическими моментами являются дренажная система, система доступа и вентиляция. Вода должна стекать сквозь террасу и от нее. Необходим также доступ к лагам для проведения ремонта и очистки от мусора. Хорошая вентиляция обеспечит высыхание влаги и сохранит террасу в хорошем состоянии.

При использовании покрытий Trex в приподнятой системе их необходимо поддерживать по всей длине, а при использовании в террасах на крыше опорные элементы должны проходить по всему скату крыши, чтобы обеспечить полноценный дренаж. Кроме того, лежни должны крепиться к конструкции крыши так, чтобы стабилизировать каркас террасы. В противном случае ненадлежащая конструкция негативно повлияет на характеристики террасы.

В ситуациях, требующих использования приподнятой системы, которая бы не была подвержена повышенному накоплению мусора (крытые помещения, например балкон, крыльцо и т. д.), приемлемой минимальной высотой лаг из обработанной под давлением древесины будет 3,8 см, а приемлемый минимальный зазор между досками Trex составит 0,6 см. В таких случаях также необходимо запланировать надлежащую дренажную систему и возможно применение скрытого крепежа. Однако, если требуется обеспечить доступ к каркасу под покрытием, рекомендуется использовать универсальные крепежные элементы (пластиковые) или винты для композитных покрытий 5,1 см. Также необходим зазор от 0,6 до 1,3 см при стыковке со стенами и другими неподвижными объектами.

Во всех других случаях, где возможно повышенное накопление воды и мусора, Trex рекомендует минимальную высоту лаг из обработанной под давлением древесины 8,9 см и зазор в 1 см. В этих случаях не рекомендуется использовать скрытый крепеж, вместо него подойдут стандартные винты для композитных покрытий 7,6 см.

При необходимости **ОБЯЗАТЕЛЬНО** узнайте у специалистов по местным СНиП подробную информацию по монтажу террасы и перил на крышу.

РЕКОМЕНДАЦИИ ПО ТЕРРАСЕ НА КРЫШЕ

- » Если требуется доступ к крыше, необходимо строить террасу Trex из съемных секций либо использовать съемное крепление.
- » Лежни необходимо закреплять на крыше, чтобы они стабилизировали каркас террасы. В противном случае ненадлежащая конструкция негативно повлияет на характеристики террасы.

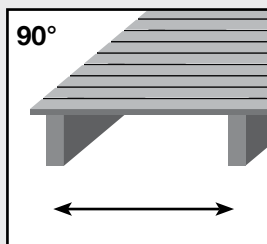
СОБЛЮДЕНИЕ НОРМ

Распределение лаг в террасе

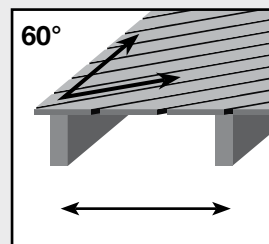
Расстояние между лагами по центру определяется по таблице ниже. Все лаги должны быть расположены ровно и вертикально. Для покрытий Trex® следует использовать не менее трех лаг. При расчете расстояния между лагами для установки тяжелых объектов, например ванн, ящиков для цветов и т. д., проконсультируйтесь с местным инженером-строителем или инспектором. Если вы хотите сделать лаги менее заметными сквозь щели между досками, покрасьте их сверху черной краской.

Сертификаты безопасности материалов (MSDS)
см. на сайте trex.com

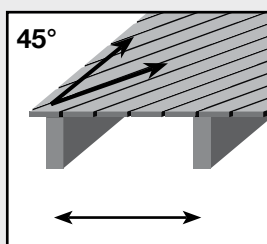
РЕГУЛИРОВКА РАССТОЯНИЯ МЕЖДУ ЛАГАМИ ДЛЯ ПОДДЕРЖАНИЯ*



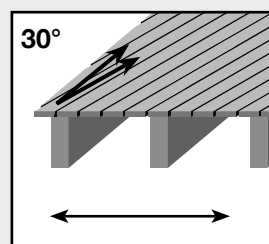
90°
Перпендикулярно лагам.
См. таблицу ниже.



60°
При угле 60° максимальное расстояние между лагами на 5,1 см меньше указанного в таблице.



45°
При угле 45° максимальное расстояние между лагами на 10,2 см меньше указанного в таблице.



30°
При угле 30° максимальное расстояние между лагами в 2 раза меньше указанного в таблице.

РАССТОЯНИЕ МЕЖДУ ЛАГАМИ ТЕРРАС TREX (По центру)

	Террасы для жилых домов, облегченных причалов, игровые площадки жилых домов и детских садов	Коммерческие террасы, дощатые дорожки и яхтенные причалы	
Нагрузка террасы	488,2 кг/кв. м	488,2 кг/кв. м	976,5 кг/кв.м
Доски 139,7 мм x 25,4 мм	40,6 см	40,6 см	30,5 см

*Доступно только в избранных областях.

ВЫСТАВЛЕНИЕ ЗАЗОРОВ

При укладке покрытий Trex® необходимо выставлять торцевые и боковые зазоры. Зазоры необходимы для дренажирования и при небольшом тепловом расширении и сжатии досок Trex. Зазоры также оставляют для допуска усадки системы деревянных лаг.

- » **ВСЕГДА** используйте зазоры рекомендованного Trex размера.
- » Максимальный допустимый выступ для покрытий Trex составляет 10,2 см.
- » Все покрытия требуют хорошей вентиляции для удаления влаги и сохранения внешнего вида. Чтобы улучшить вентиляцию, оставьте отверстия под террасой или увеличьте зазоры до 1 см.

БОКОВОЙ ЗАЗОР	
Выше 4,5 °С*	0,6 см
Ниже 4,5 °С*	1 см

*Температура при монтаже.

	ЗАЗОР ТОРЦЕВОЙ, ДЛЯ СОЕДИНЕНИЯ БОК-ТОРЕЦ И ВПРИТЫК	
	Торцевые и бок-торец	Соединение впритык
Выше 4,5 °С*	0,3 см	0,6 см
Ниже 4,5 °С*	0,5 см	1,3 см

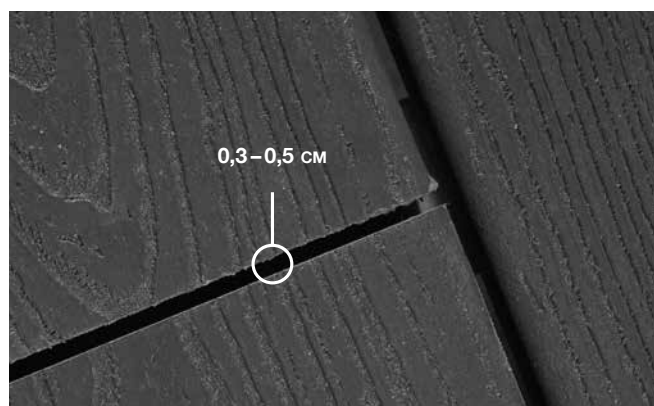
*Температура при монтаже.

- » Установка рекомендованных элементов скрытого крепления обеспечивает требуемую величину зазора.



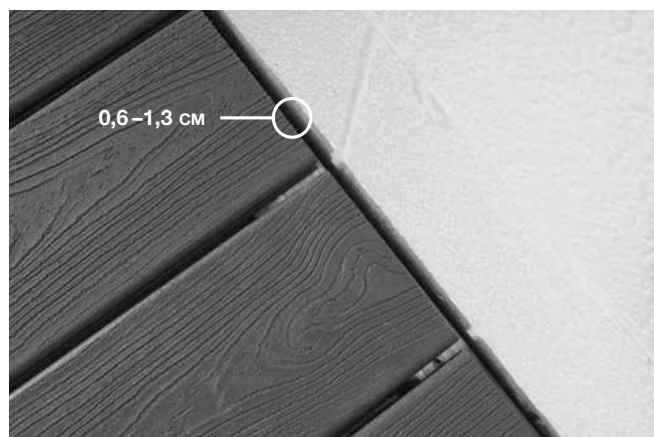
Боковой зазор

Минимальный боковой зазор составляет 0,6 см. Если монтаж проводится при температуре менее 4,5 °С, рекомендуем оставлять зазор 1 см. Для причалов и местностей с густыми лесами также рекомендуется зазор 1 см. Зазор никогда не должен превышать 1,3 см.



Зазоры торцевой и бок-торец

Зазоры торцевых соединений рассчитывайте исходя из температуры при монтаже. См. таблицу слева.



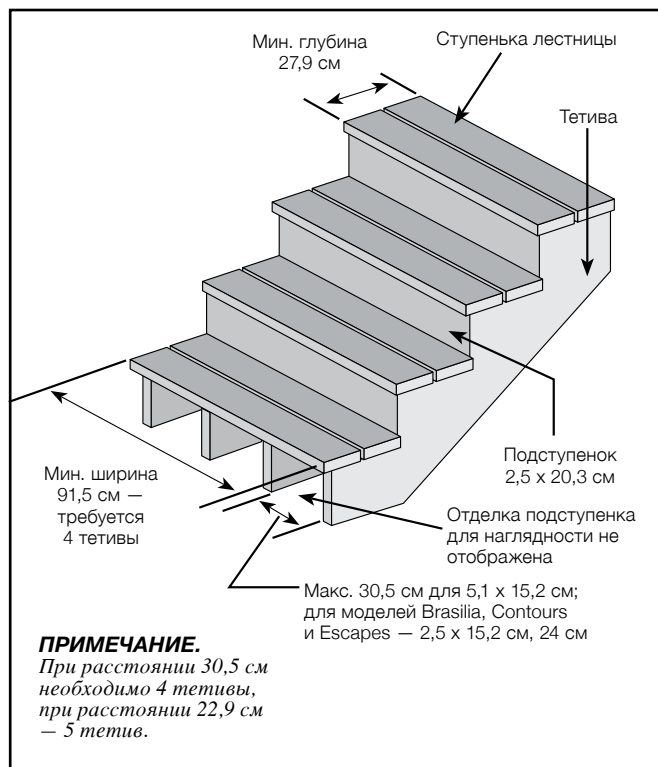
Зазоры соединений впритык с неподвижными объектами

При соединении доски впритык со стеной необходимо оставлять зазор от 0,6 до 1,3 см в зависимости от температуры при установке. См. таблицу слева.

ЛЕСТНИЦЫ

Подробная схема

- » Ступени лестницы закрепляйте последовательно как минимум на четырех тетивах.
- » Расстояние между центрами профилей указано на схеме справа.
- » По бокам тетив и подступенков установите отделочные или декоративные доски Trex® для придания законченного вида.
- » Зазоры между досками Trex в ступенях лестницы должны составлять от 0,6 до 1 см.
- » Выступание ступеней не должно превышать 1,3 см.



МАКСИМАЛЬНОЕ РАССТОЯНИЕ МЕЖДУ ЦЕНТРАМИ ЛАГ

5,1 x 15,2 см, доски 2,5 см	30,5 см
-----------------------------	---------

МОНТАЖ СТУПЕНЕЙ ЛЕСТНИЦЫ

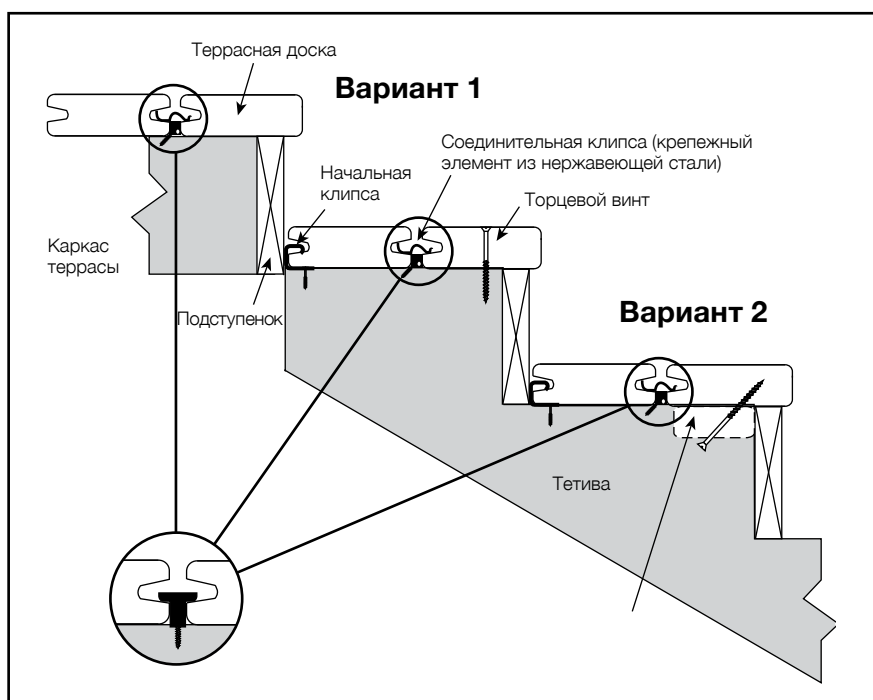
Варианты монтажа

Вариант 1. Использовать систему скрытого крепежа

1. Установить начальные клипсы у каждого подступенка.
2. Установить первую доску.
3. Установить вторую доску.
4. Закрепить винтами, проходящими сверху второй доски в подступенки.

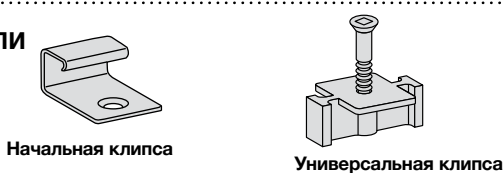
Вариант 2. Использовать деревянные опорные бруски 5,1 x 10,2 см

1. Установить начальные клипсы у каждого подступенка.
2. Установить первую доску.
3. Установить бруски 5,1 x 10,2 см между подступенками
4. Заранее просверлить в брусках отверстия снизу вверх.
5. Установить вторую доску.
6. Закрепить винтами, проходящими снизу через бруски в ступени.



УСТАНОВКА УНИВЕРСАЛЬНЫХ КЛИПС ЭЛЕМЕНТОВ СКРЫТОГО КРЕПЕЖА

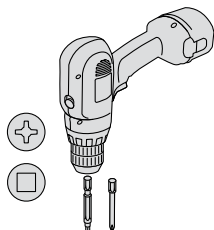
ДЕТАЛИ



Начальная клипса

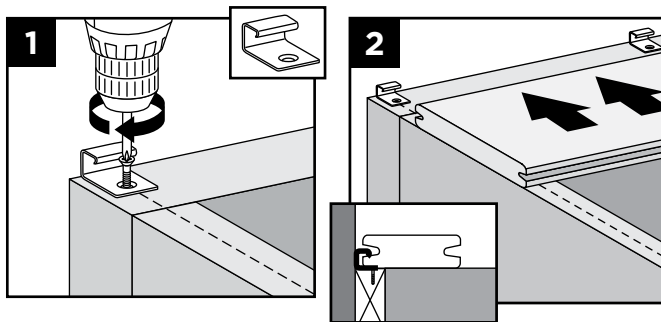
Универсальная клипса

НЕОБХОДИМЫЙ ИНСТРУМЕНТ



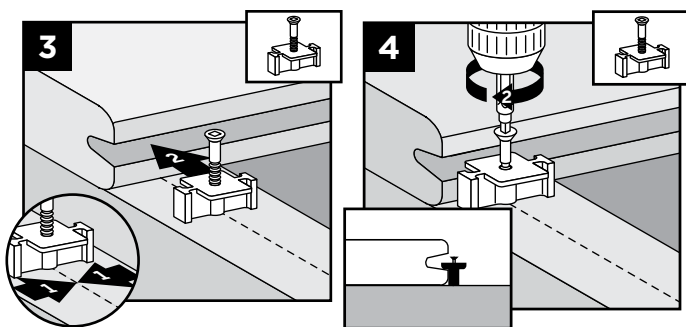
ПРИМЕЧАНИЕ. Максимальное расстояние по центру для террасных досок в системе Hideaway составляет 40,6 см. При верном монтаже крепежные элементы обеспечивают зазор 0,6 см.

Монтаж начальных клипс и первой доски



1. Установить начальные клипсы на торце опорной доски по центру расположения лаг. Закрепить клипсы винтами.
2. Ввести шпунтованный торец террасной доски в начальные клипсы. **Внимание!** Первая доска **ДОЛЖНА БЫТЬ** прямая и хорошо закреплена.

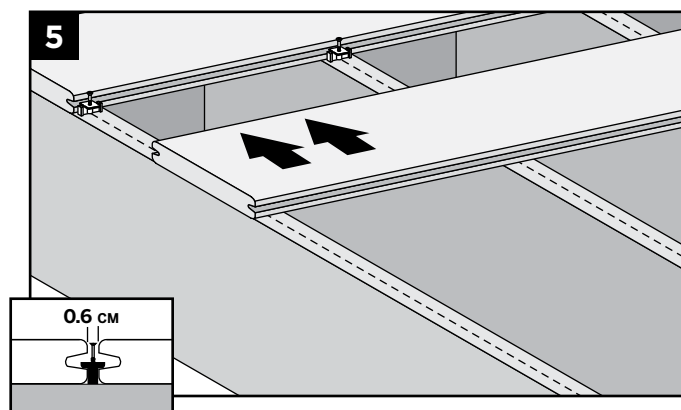
Монтаж универсальных крепежных элементов



3. Вставить крепежный элемент в шпунтованный торец террасной доски.
4. Совместить отверстие в элементе под винт с центром лаги. Повторить на всей длине доски у каждой лаги

ПРИМЕЧАНИЕ. Винты необходимо заворачивать на половину длины. Затягивать до упора **ЗАПРЕЩАЕТСЯ**.

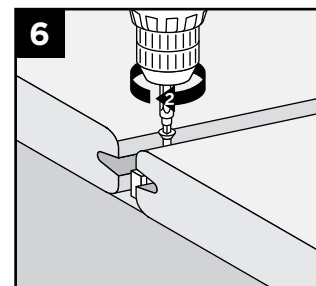
Монтаж второй доски



5. Вдвинуть вторую доску на место, следя за попаданием крепежных элементов в шпунт. Установить следующий универсальный крепежный элемент на противоположной стороне доски таким же образом, как указано в шагах 3 и 4. **ЗАПРЕЩАЕТСЯ** затягивать винт до упора.

Завершение монтажа

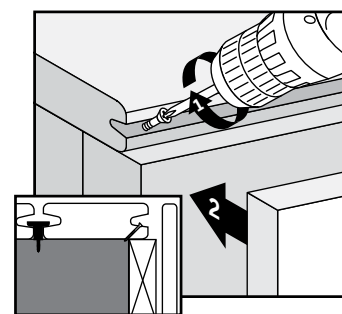
6. Затянуть винты на крепежных элементах в первом ряду. Выполнить шаги с 3 по 5, затягивая винты в каждом следующем ряду досок. Необходимо использовать длинную квадратную насадку № 1.



Монтаж последней доски

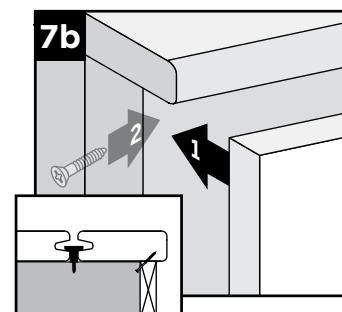
Вариант 1 С использованием декоративной доски

- 7a. Заранее просверлить под углом направляющие отверстия через шпунтованный край террасной доски в опорную доску. Крепление выполнить с помощью винтов 6,4 см через направляющие отверстия. Установить декоративную доску заподлицо с поверхностью террасы.



Вариант 2 С выступом террасной доски

- 7b. Заранее просверлить направляющие отверстия под углом 45° снизу поверхности террасы через торцевую лагу. Закрепить последнюю доску на крепежных элементах, выступающих за торцевую лагу. Закрепить доску с помощью винтов 6,4 см и направляющих отверстий. Установить декоративную доску под выступающей террасной доской.



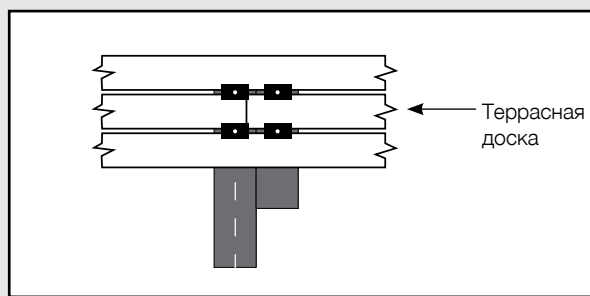
РЕКОМЕНДАЦИИ ПО УСТАНОВКЕ СИСТЕМЫ СКРЫТОГО КРЕПЕЖА TREX HIDEAWAY®

Монтаж угловых террасных досок в углах



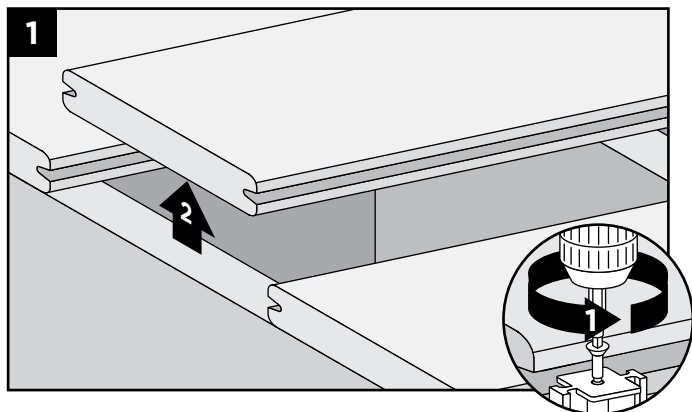
ВСЕГДА выполняйте монтаж, начиная от угла с небольшой треугольной доски под углом 45°. Устанавливайте крепежные элементы Trex Hideaway со смещением от центра 1,3 см, чтобы расположить винты элементов посередине лаг.

Стыковка швов

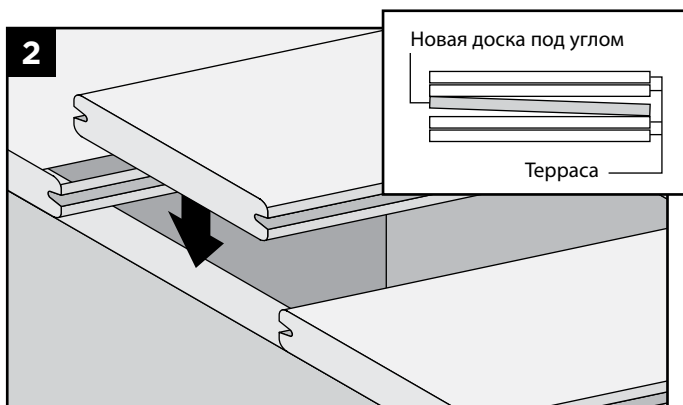


1. Установить каркасные доски 25,4–30,5 см вдоль лаг, где предполагается стыковать швы.
2. Установить дополнительные крепежные элементы на соседней доске над лагой и каркасными досками, где предполагается выполнить стык.
3. Установить в нужное положение первую доску шва и закрепить ее крепежным элементом.
4. Состыковать торец второй доски с первой и закрепить крепежным элементом.
5. Установить второй комплект крепежных элементов по обе стороны торцевого шва для следующей доски.

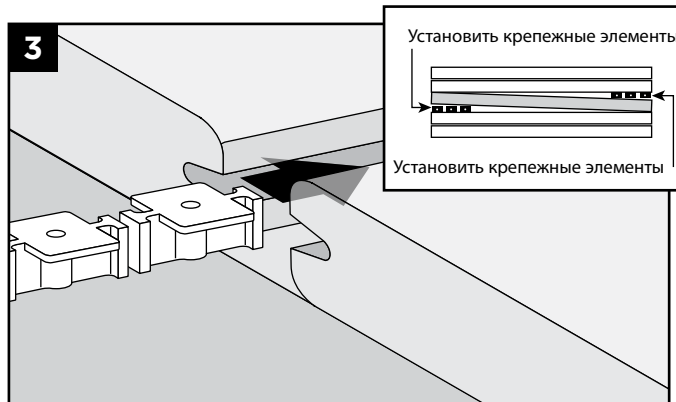
ЗАМЕНА ДОСОК TREX®, МОНТИРОВАННЫХ НА УНИВЕРСАЛЬНЫХ КРЕПЕЖНЫХ ЭЛЕМЕНТАХ



1. Извлечь винты из крепежных элементов по обе стороны подлежащей замене доски и снять ее.



2. Установить новую доску на место под углом.
См. врезку вверху.

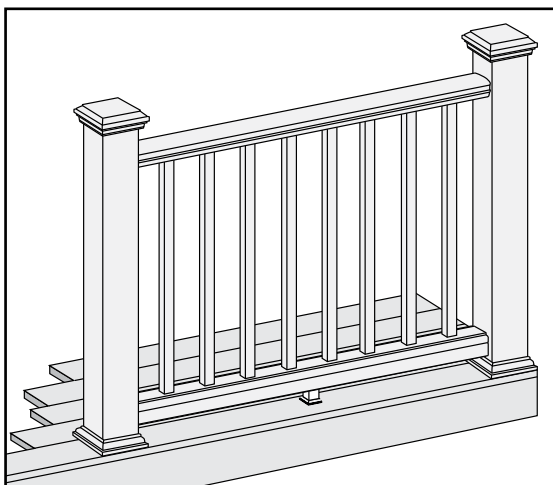


3. Вдвинуть по крепежному элементу для каждой лаги в шпунты доски по обе ее стороны.

ПРИМЕЧАНИЕ. Может понадобиться ослабить соседние доски, чтобы установить крепежные элементы.

4. Установить новую доску и закрепить крепежные элементы по центру каждой лаги.

МОНТАЖ СТАНДАРТНЫХ ПЕРИЛ TREX TRANSCEND®

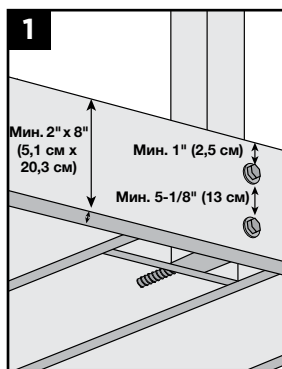


Ознакомьтесь с инструкциями ПЕРЕД началом монтажа.

Внимание! Для этого стиля оформления **НЕ ТРЕБУЕТСЯ** срезать оболочки стоек.

Монтаж стоек из обработанной под давлением древесины

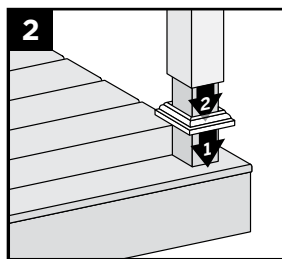
- » Стойки устанавливать через 1,83 или 2,44 м по центру для соответствующей длины перил.
- » Стойки закрепляются при помощи каретных болтов 1,3 см.
- » Минимальный размер лаги 5,1 x 20,3 см.
- » Верхние болты располагать на 2,5 см от верха лаги.
- » Нижние болты располагать на 13 см от верхних болтов.



ПРИМЕЧАНИЕ. Для повышения прочности можно установить бруски.

Монтаж декоративных оснований и оболочек

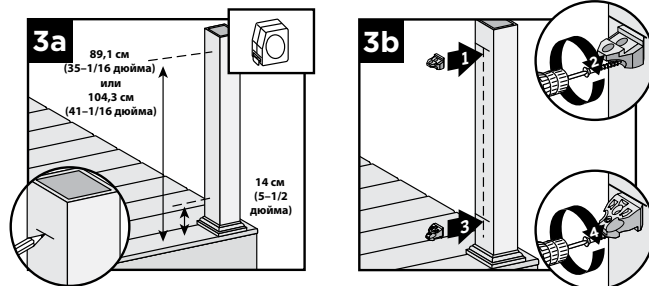
2. Проведите декоративное основание вниз по стойке до упора в поверхность террасы. Проведите оболочку стойки по стойке и расположите ее внутри декоративного основания.



ПРИМЕЧАНИЕ. Для вертикального выравнивания оболочек используйте прокладки.

Монтаж крепежных скоб

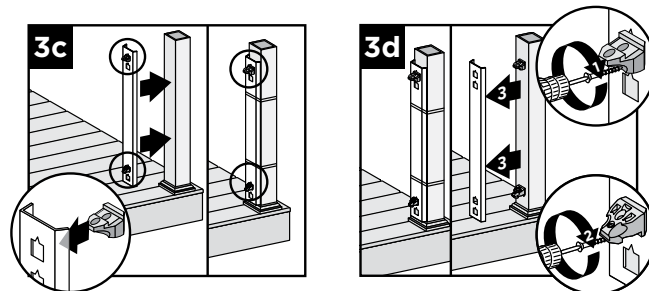
Вариант 1. Без использования шаблона для перил Trex® Express™.



3a. Отметьте расстояния 14 см и 89,1 см от поверхности террасы либо, при высоте стойки 106,7 см, отметьте расстояния 1 см и 104,3 см от поверхности террасы.

3b. Расположите крепежные детали точно под отметками по центру стоек и закрепите с помощью винтов для дерева 5,1 см (поставляются вместе с оболочкой стойки). Расположите верхнюю крепежную деталь плоской стороной вверх, а нижнюю — плоской стороной вниз.

Вариант 2. С использованием шаблона для перил Trex® Express™.



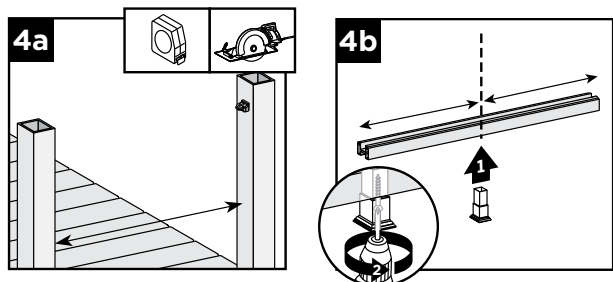
3c. Расположите крепежные скобы в шаблоне. Расположите верхнюю крепежную деталь плоской стороной вверх, а нижнюю — плоской стороной вниз. Закрепите шаблон на стойке лентой или резиновым кольцом так, чтобы она упиралась внизу в декоративное основание стойки.

3d. Закрепите крепежные детали шурупами 5,1 см (поставляются вместе с оболочкой стойки) и извлеките шаблон.

ПРИМЕЧАНИЕ. При использовании пластиковых шаблонов TrexExpress 15,2 x 15,2 см требуется выполнить дополнительные шаги.

- » Отрежьте 1,3 см от низа шаблона (синие стрелки вверх) перед первым применением.
- » Установите только верхнюю крепежную деталь и на 15,2 см выше при высоте стойки 106, см.
- » Закрепите крепежные детали шурупами 6,4 см (поставляются вместе с оболочкой стойки) и извлеките шаблон.

Монтаж универсальных перил и опорного бруска

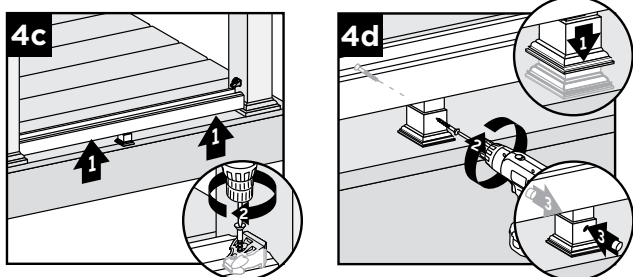


4а. Замерить расстояние между стойками и обрезать перила по замеренной длине.

ПРИМЕЧАНИЯ.

- » При использовании дополнительных кронштейнов необходимо дополнительно обрезать по 0,15 см с каждого торца перил.
- » После замеров отрезать от каждого торца перил и заготовки для балясин участки равной длины, чтобы обеспечить равномерное распределение балясин в каждой секции перил.
- » Установить заготовку для балясин на перила перед обрезкой, чтобы обеспечить ровный отрез и меньший объем работ.
- » В определенных случаях возможна установка кронштейнов перед закреплением перил на крепежных деталях.

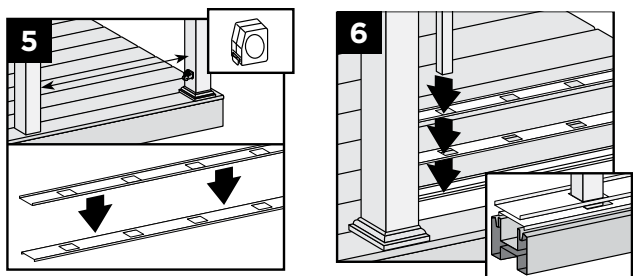
4б. Установите опорный брусок в центральный паз универсальных перил. Выдвигать опорный брусок **ЗАПРЕЩАЕТСЯ**.



4с. Поднять нижние перила до входа крепежных деталей в пазы и закрепить саморезами (входят в комплект).

4д. Выдвинуть опорный брусок вниз и закрепить винтами по двум противоположным сторонам. Установить заглушки для винтов.

Монтаж заготовок для балясин и балясин



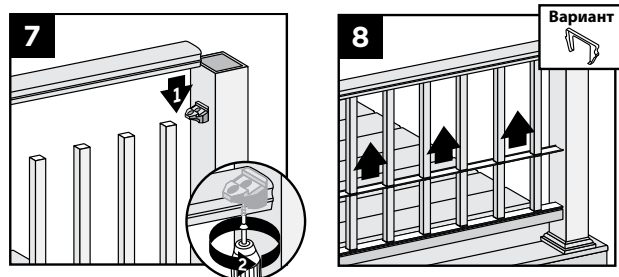
5. Равномерно обрезать заготовки для балясин на ту же длину, что и перила, так, чтобы совместить расположение отверстий.

6. Надеть заготовку на нижние перила. Установить обратную заготовку на верхнюю часть первого шаблона. Установить балясины в соответствующие отверстия в шаблоне.

ПРИМЕЧАНИЕ. Балясины Contemporary необходимо использовать совместно с креплениями Contemporary для обеспечения плотной установки (предотвращения свободного хода балясин).

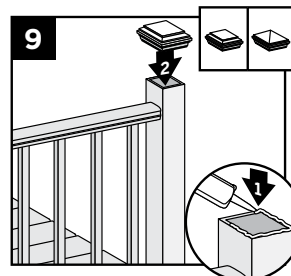
- » Монтировать без использования винтов (винты входят в комплект креплений и используются только с перилами Designer).
- » Плотно установить нижнее крепление в балясину Contemporary.
- » Установить верхнее крепление до середины полного хода в балясину Contemporary.
- » Теперь балясины Contemporary должны плотно входить в проставки в горизонтальном положении; при наличии люфта отрегулировать глубину установки крепления.

Монтаж верхних перил



7. Установить верхние перила с балясинами в пазах на крепежные детали. Закрепить верхние перила на крепежных скобах с помощью двух саморезов (входят в комплект).

8. Провести заготовку для балясин вверх и надеть ее на верхние перила. Установить дополнительные верхние кронштейны на каждом торце перил.

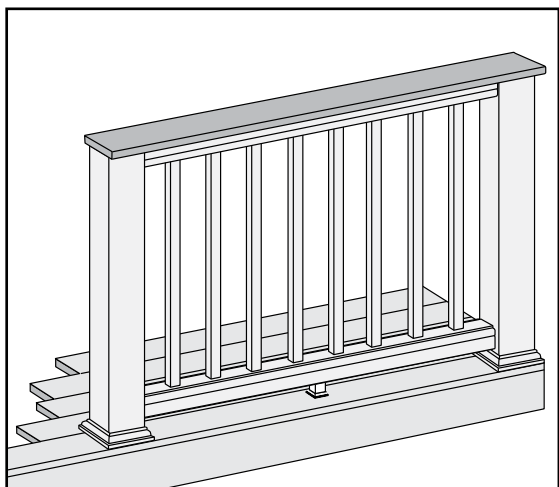


Монтаж наголовников

9. Закрепить наголовники с помощью клея ПВХ или на основе силикона.

ПРИМЕЧАНИЕ. Удалить остатки клея перед высыханием.

МОНТАЖ КЛАССИЧЕСКИХ ПЕРИЛ TREX TRANSCEND®



Внимание! Используйте **ТОЛЬКО** стойки и оболочки 10,2 x 10,2 см. Обрезка стойки и оболочки используется только для классических перил. Необходим набор универсальных перил.

1. Монтаж стоек из обработанной под давлением древесины

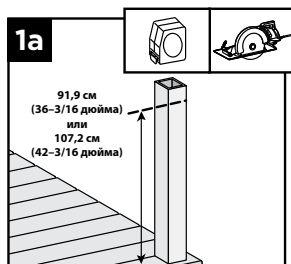
См. инструкции на стр. 10.

Обрезка стойки и оболочки

1а. Разметить и обрезать стойку и оболочку по замерам от поверхности террасы.

» 91,9 см для высоты 91,4 см.

» 107,2 см для высоты 106,7 см.



2. Монтаж декоративных оснований и оболочек

См. инструкции на стр. 10.

3. Монтаж крепежных деталей

См. инструкции на стр. 10.

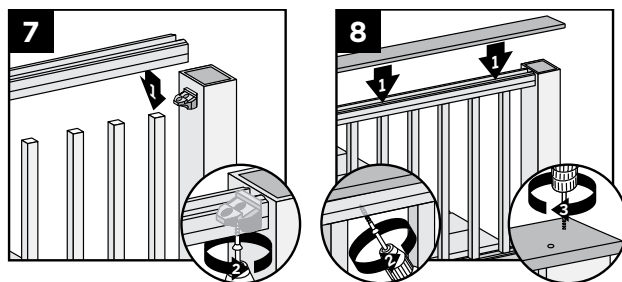
4. Монтаж универсальных перил и опорного бруска

См. инструкции на стр. 10.

5-6. Монтаж заготовок для балясин и балясин

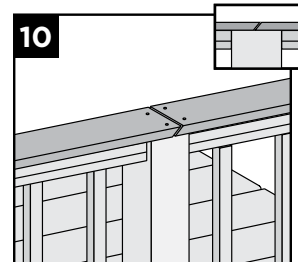
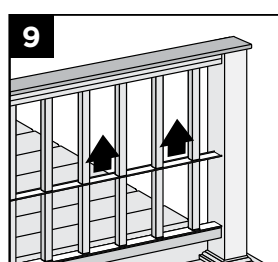
См. инструкции на стр. 10.

Монтаж обратных универсальных перил



7. Установить обратные универсальные перила на крепежные детали и разместить балясины в пазах. Закрепить универсальные перила на крепежных деталях с помощью двух саморезов (входят в комплект).

8. Установить террасные доски поверх универсальных перил. Закрепить доски к каждой стойке рекомендованными Тгех винтами для композитных покрытий по диагонали под углом. Закрепить доски на универсальных перилах с помощью винтов со скругленной головкой 5,1 см (входят в комплект), располагая их по центру доски через каждые 40,6 см.



9. Провести заготовку для балясин вверх и надеть ее на универсальные перила.

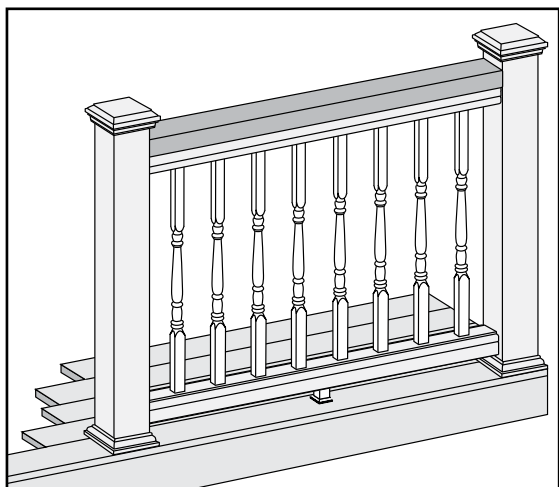
ПРИМЕЧАНИЕ. При необходимости перед установкой обрезать концы кронштейнов для перил.



10. Террасные доски на стойках соединять в косой стык.

ПРИМЕЧАНИЕ. Если монтаж выполняется при температуре ниже 4,5 °C, оставить зазор 0,3 см между террасными досками.

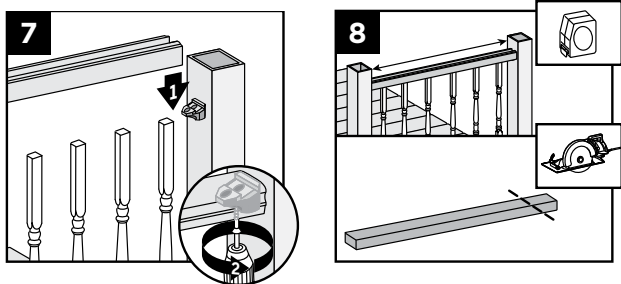
МОНТАЖ КОЛОНИАЛЬНЫХ ПЕРИЛ TREX TRANSCEND®



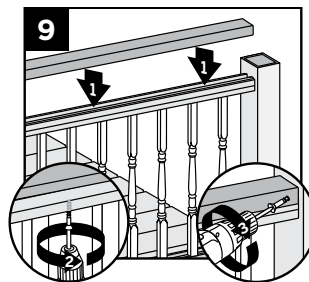
Внимание! Необходим набор универсальных перил.

- 1. Монтаж стоек из обработанной под давлением древесины**
См. инструкции на стр. 10.
- 2. Монтаж декоративных оснований и оболочек**
См. инструкции на стр. 10.
- 3. Монтаж крепежных деталей**
См. инструкции на стр. 10.
- 4. Монтаж универсальных перил и опорного бруска**
См. инструкции на стр. 10.
- 5-6. Монтаж заготовок для балясин и балясин**
См. инструкции на стр. 10.

Монтаж обратных универсальных перил



- 7.** Установить обратные универсальные перила на крепежные скобы и разместить балясины в пазах. Закрепить универсальные перила с помощью двух саморезов (входят в комплект).
- 8.** Замерить расстояние между стойками и обрезать перила на 5,1 x 10,2 см по длине.



- 9.** Установить доску 5,1 x 10,2 см на универсальные перила. Закрепить доски на перилах с помощью винтов со скругленной головкой 5,1 см (входят в комплект), располагая их по центру доски через каждые 40,6 см.

Заранее просверлить направляющие отверстия и ввернуть винты 6,4 см под углом на каждом торце доски 5,1 x 10,2 см в стойку со стороны перил, обратной террасе.

- 10.** Провести заготовку для балясин вверх и надеть ее на универсальные перила.

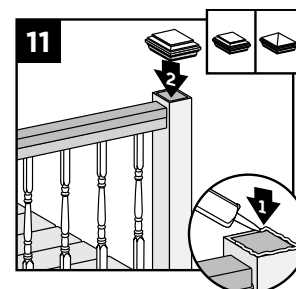
ПРИМЕЧАНИЕ. При необходимости перед установкой обрезать концы кронштейнов для перил.



Монтаж наголовников

- 11.** Закрепить наголовники с помощью клея ПВХ или на основе силикона.

ПРИМЕЧАНИЕ. Удалить остатки клея перед высыханием.



ОГРАНИЧЕННАЯ ГАРАНТИЯ TREX®

Компания Trex Company, Inc. (далее «Trex») гарантирует первоначальному покупателю (далее «Покупатель»), что в течение периода, установленного в следующем предложении, при нормальном использовании и обслуживании продукты Trex® останутся без материальных дефектов изготовления и материалов, а также не будут давать трещины, расколы, гнить и претерпевать другие структурные повреждения от термитов или грибкового распада. Период такой гарантии составляет 25 (двадцать пять) лет с даты первоначального приобретения для частного покупателя и 10 (десять) лет с даты первоначального приобретения для коммерческого покупателя. Если дефект происходит в течение гарантийного периода, Покупатель должен уведомить Trex в письменной форме и после подтверждения дефекта уполномоченным представителем Trex единственным обязательством компании Trex будет, на ее усмотрение, замена дефектного предмета либо возмещение части цены приобретения, уплаченной Покупателем за данный дефектный предмет (не считая стоимости первоначального монтажа).

Несмотря на вышесказанное, (а) в отношении Trex DeckLighting™ срок гарантии на светодиодные лампы и корпус составляет 7 (семь) лет, срок гарантии на диммер, таймер и преобразователь составляет 3 (три) года в каждом отдельном случае при условии, что используется преобразователь Trex, а другие части и вспомогательные элементы не покрываются гарантией, (б) в отношении металлических изделий для ворот Trex Surroundings® (стойка ворот, петли и винты) срок гарантии составляет 5 (пять) лет, и (в) в отношении Trex Decorative Balusters срок гарантии, включающий лакокрасочное покрытие, составляет 10 (десять) лет и будет распределен в следующей пропорции: 100 % замена в течение первых 5 (пяти) лет, 50 % замена в течение последующих 5 (пяти) лет, и (г) данная гарантия не покрывает линейку стальных подкаркасных изделий Trex Elevations™ (на которую распространяется отдельная гарантия).

Для целей данной гарантии, под «частным покупателем» понимается любой индивидуальный домовладелец, а под «коммерческим покупателем» понимается любой покупатель, кроме индивидуального домовладельца.

ДАННАЯ ГАРАНТИЯ НЕ ПОКРЫВАЕТ И TREX НЕ НЕСЕТ ОТВЕТСТВЕННОСТИ ЗА ЗАТРАТЫ И РАСХОДЫ, ПОНЕСЕННЫЕ В СВЯЗИ С УДАЛЕНИЕМ ДЕФЕКТНЫХ ИЗДЕЛИЙ TREX ИЛИ МОНТАЖОМ ЗАМЕНЕННЫХ МАТЕРИАЛОВ, В ТОМ ЧИСЛЕ ОПЛАТУ ТРУДА И ПЕРЕВОЗКУ.

В отношении частного покупателя, данная гарантия может быть передана 1 (один) раз в течение 5 (пяти) лет от даты первоначального приобретения Покупателем последующему покупателю собственности, на которую изделия Trex были изначально установлены. В отношении коммерческого покупателя данная гарантия полностью передается последующим покупателям той собственности, на которую изделия Trex были изначально установлены.

Для предъявления претензии по данной ограниченной гарантии Покупатель или правопреемник должны направить в Trex в течение гарантийного периода, указанного выше, описание дефекта, по которому предъявляется претензия, и доказательство приобретения по следующему адресу:

Trex Company, Inc.
Customer Relations
160 Exeter Drive
Winchester, VA 22603-8605
USA

Компания Trex не дает гарантию, не несет ответственности и никакая гарантия не покрывает любые условия, возникшие в связи с: (1) неправильной установкой изделий Trex и/или неисполнением инструкций по установке, данных компанией Trex, в том числе неверное выставление зазоров; (2) использованием изделий Trex для целей, выходящих за пределы условий нормального использования и обслуживания, или применением, не рекомендованным инструкциями Trex или местными СНиП; (3) передвижением, деформацией, разрушением или оседанием грунта или поддерживающей структуры, на которых установлены изделия Trex; (4) любыми природными явлениями (наводнение, ураган, землетрясение, молния и т. п.), условиями окружающей среды (загрязнение воздуха, плесень, мучнистая роса), загрязнением посторонними веществами (грязь, жир, масло и т. д.) и нормальным воздействием погодных условий (воздействие солнечного света, погодных и атмосферных условий, вызывающее выцветание, царапание и накопление грязи и пятен на окрашенной поверхности); (5) вариацией или изменением цветовой гаммы изделий Trex; (6) неправильным, плохим или небрежным обращением или хранением изделий Trex Покупателем, правопреемником или третьими лицами; и (7) обычным износом.

Ни одно лицо или организация не уполномочены компанией Trex и компания Trex не несет ответственности за любые утверждения или заявления в отношении качества или характеристик изделий Trex, кроме указанных в данной гарантии. Данная гарантия не может быть изменена, и в нее не могут быть внесены поправки, за исключением письменного инструмента, подписанного компанией Trex и Покупателем.

НИ ПРИ КАКИХ УСЛОВИЯХ TREX НЕ НЕСЕТ ОТВЕТСТВЕННОСТЬ ЗА СПЕЦИАЛЬНЫЕ, СЛУЧАЙНЫЕ ИЛИ КОСВЕННЫЕ ПОВРЕЖДЕНИЯ, НЕЗАВИСИМО ОТ ТОГО, БЫЛИ ЛИ ЭТИ ПОВРЕЖДЕНИЯ СДЕЛАНЫ ПО КОНТРАКТУ, В НАРУШЕНИЕ ЗАКОННЫХ ПРАВ (ВКЛЮЧАЯ, НО НЕ ОГРАНИЧИВАЯСЬ, НЕБРЕЖНОЕ ОБРАЩЕНИЕ И ОБЪЕКТИВНУЮ ОТВЕТСТВЕННОСТЬ) ИЛИ ЛЮБЫМ ДРУГИМ СПОСОБОМ, И ОТВЕТСТВЕННОСТЬ TREX В ОТНОШЕНИИ ДЕФЕКТНЫХ ПРОДУКТОВ НЕ БУДЕТ НИ ПРИ КАКИХ ОБСТОЯТЕЛЬСТВАХ ПРЕВЫШАТЬ ЗАМЕНУ ТАКИХ ПРОДУКТОВ ИЛИ ВОЗМЕЩЕНИЕ ПОКУПНОЙ ЦЕНЫ, КАК ИЗЛОЖЕНО ВЫШЕ.

Некоторые страны не позволяют исключение или ограничение случайных или косвенных повреждений, таким образом вышеуказанные ограничения или исключения могут не иметь к вам отношения. Данная гарантия дает вам специфические юридические права, и у вас могут быть другие права, которые различаются от страны к стране. Потребители имеют законные права на основании соответствующего национального законодательства, применяемого к продаже потребительских товаров. Данная гарантия не влияет на такие права.

Copyright © 2012 Trex Company, Inc.

ОГРАНИЧЕННАЯ ГАРАНТИЯ НА УСТОЙЧИВОСТЬ TREX TRANSCEND® И TREX ENHANCE® К ВЫЦВЕТАНИЮ И ЗАГРЯЗНЕНИЮ

В течение нижеуказанного периода компания Trex Company, Inc. (далее «Trex») гарантирует первоначальному покупателю-пользователю далее «Покупатель»), что террасные или крыльчатые доски Trex Transcend® или террасные доски Trex Enhance®, какой будет продукт конкретно в том или ином случае, (далее «Продукт») будут функционировать следующим образом при условии нормального использования и обслуживания:

Срок гарантии: Срок данной гарантии начинается с даты первоначального приобретения и заканчивается: (1) через 25 (двадцать пять) лет для частного покупателя Transcend®, (2) через 20 (двадцать) лет для частного покупателя Trex Enhance® и (3) через 10 (десять) лет для коммерческого покупателя Transcend или Trex Enhance®.

Частный и коммерческий покупатель: Для целей данной гарантии, под «частным покупателем» понимается любой индивидуальный домовладелец, а под «коммерческим покупателем» понимается любой покупатель, кроме индивидуального домовладельца.

Устойчивость к выцветанию: Продукт не потеряет цвета от попадания света и влияния погодных условий на более чем 5 единиц ΔE (единицы CIE) в соответствии с измерениями изменения цвета.

Продукт разработан противостоять выцветанию. Продукт разработан противостоять выцветанию. Ни один материал не устойчив к выцветанию после многих лет воздействия УФ-лучей и погодных условий. Данный продукт разработан противостоять выцветанию, и в любом случае не потеряет цвета от попадания света и влияния погодных условий более чем на 5 единиц ΔE (единицы CIE).

Устойчивость к загрязнению: Данный продукт будет устойчив к появлению постоянного загрязнения от попадания пищевых продуктов и напитков, включая кетчуп, горчицу, салатные масла, чай, вино, кофе, фруктовые смеси, соус барбекю, жир, газированные напитки и другие пищевые продукты, напитки и ингредиенты, которые обычно присутствуют на террасах частных домовладений, или плесень и грибок, образующиеся естественным образом в окружающей среде, при условии, что данные субстанции удалены с Продукта водой с мылом или мягким чистящим средством для домашнего использования в течение не более чем 1 (одной) недели с момента попадания пищевого продукта или напитка на поверхность или первого появления плесени и грибка.

Несмотря на вышеуказанное, Trex не гарантирует, что Продукт абсолютно устойчив к загрязнению, и не гарантирует устойчивость к загрязнению от пролитых или попавших каким-либо другим способом ингредиентов пищевых продуктов и напитков, которые не были должным образом убраны, как указано выше, в течение 1 (одной) недели с момента попадания. Кроме этого, материалы, не подлежащие гарантии против загрязнения, включают абразивные компоненты кислотных или базовых pH, краски и красящие вещества, крепкие растворители, металлическую ржавчину или другие предметы, обычно не используемые на террасах, а также ингредиенты, не относящиеся к пищевым продуктам или напиткам, включая, но не ограничиваясь только этими, биоциды, фунгициды, удобрения и бактерициды. Плесень и грибок могут образовываться и расти на любой открытой поверхности, включая данный Продукт. Вы должны периодически проводить уборку вашей террасы и убирать грязь и пыльцу, которые питают плесень и грибок. Данная гарантия не покрывает плесень и грибок, которые не убраны должным образом, как указано выше, в течение 1 (одной) недели с первого появления.

Стандартная ограниченная гарантия компании Trex: Данная гарантия является дополнением к стандартной Ограниченной гарантии компании Trex, которая применима ко всей продукции Trex.

Переход прав: В отношении частного покупателя данная гарантия может быть передана 1 (один) раз в течение 5 (пяти) лет от даты первоначального приобретения Покупателем последующему покупателю собственности, на которую изделия Trex были изначально установлены. В отношении коммерческого покупателя данная гарантия полностью передается последующим покупателям той собственности, на которую изделия Trex были изначально установлены.

ИСКЛЮЧЕНИЯ ИЗ ГАРАНТИЙНОГО ПОКРЫТИЯ:

Тепловое воздействие: Прямой или непрямо́й контакт с источниками сильного тепла источниками нагрева (свыше 275 градусов) может привести к выцветанию или повреждению поверхности Продукта, и любые последствия такого попадания нагревания явно исключены из покрытия данной гарантией.

Повреждение поверхности: Ни при каких условиях не используйте металлические лопаты или инструменты с острыми краями для уборки снега или льда с поверхности Продукта. Если поверхность Продукта повреждена или проколота, данная гарантия перестает действовать.

Нанесение краски и других материалов на террасы Trex Transcend® или Trex Enhance®: Если краска или другие покрывающие материалы нанесены на Продукт, данная гарантия перестает действовать.

Перила: Данная гарантия не распространяется на элементы перил Trex Transcend®.

Прочие исключения: Данная гарантия не покрывает никакие условия, возникшие в связи с: (1) неправильной установкой изделий Trex и/или неисполнением инструкций по установке, данных компанией Trex, в том числе неверное выставление зазоров; (2) использованием изделий Trex для целей, выходящих за пределы условий нормального использования и обслуживания, или применением, не рекомендованным инструкциями Trex или местными СНиП; (3) передвижением, деформацией, разрушением или оседанием грунта или поддерживающей структуры, на которых установлены изделия Trex; (4) любыми природными явлениями (наводнение, ураган, землетрясение, молния и т. п.), условиями окружающей среды (загрязнение воздуха, плесень, мучнистая роса), загрязнением посторонними веществами (грязь, жир, масло и т. д.) и нормальным воздействием погодных условий (воздействие солнечного света, погодных и атмосферных условий, вызывающее выцветание царапание и накопление грязи и пятен на окрашенной поверхности); (5) вариациями или изменениями цветовой гаммы изделий Trex; (6) неправильным, плохим или небрежным обращением или хранением изделий Trex Покупателем, правопреемником или третьими лицами; и (7) обычным износом.

Процедура предъявления претензий по данной гарантии

Для предъявления претензий по данной гарантии, Покупатель должен сделать следующее:

1. Если Покупатель предъявляет претензии по данной гарантии в отношении устойчивости к загрязнению, Покупатель должен сделать следующее:

(а) Покупатель должен попытаться очистить загрязненный участок террасы, следуя процедурам уборки, описанным выше, в течение 1 (одной) недели с момента попадания пищи или напитка на Продукт или первого появления плесени и мучнистой росы.

(б) Если загрязненный участок остается в достаточно неудовлетворительном состоянии после того, как Покупатель попытается провести данные чистящие процедуры, то Покупатель должен осуществить профессиональную чистку загрязненного участка террасы или веранды за свой счет.

(в) Если загрязненный участок остается в неудовлетворительном состоянии в разумных пределах после профессиональной чистки, Покупатель может предъявить претензии по данной гарантии, при условии, что предъявление такой претензии осуществляется в течение 30 (тридцати) дней с момента профессиональной чистки.

2. Для предъявления претензии по данной ограниченной гарантии, Покупатель или правопреемник должны направить в Trex в течение гарантийного периода, указанного выше, описание и фотографии загрязненного участка Продукта, доказательство приобретения и, если претензия предъявляется в отношении устойчивости к загрязнению, то подтверждения соответствия требованиям параграфа 1 выше, по следующему адресу:

Trex Company, Inc.
Customer Relations
160 Exeter Drive
Winchester, VA 22603-8605
USA

3. После подтверждения уполномоченным представителем Trex действительности такой претензии единственным обязательством компании Trex будет, на ее усмотрение, или замена загрязненного участка, или возмещение той части покупной цены, которая была оплачена Покупателем за загрязненный участок (не включая стоимость первоначальной установки). Предоставленный на замену материал будет соответствовать по цвету, дизайну и качеству как можно ближе заменяемому материалу, но Trex не гарантирует точного совпадения, поскольку дизайн и цвета могут измениться.

4. Если такая действительная претензия сделана в течение периода с 11 (одиннадцатого) по 25 (двадцать пятый) годы от изначального приобретения частным покупателем, возмещение будет осуществляться пропорционально. Если Trex будет предоставлять материалы на замену, Trex может выбрать либо замену нижеуказанного процента плит, в остальном соответствующих требованиям претензии, либо, если Trex возмещает покупную цену, Trex может выбрать возмещение нижеуказанного процента покупной цены плит, в остальном соответствующих требованиям претензии.

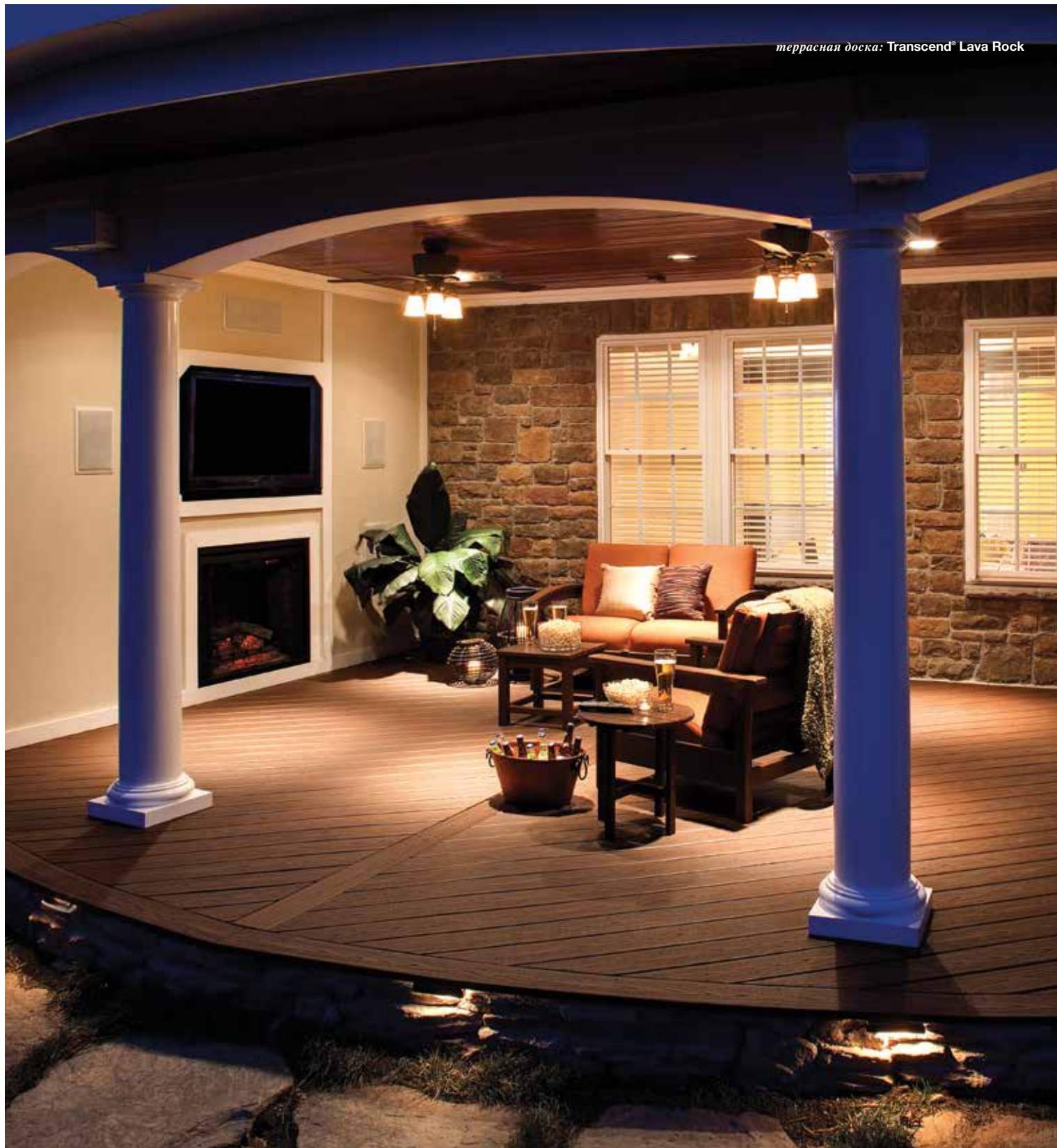
ГОД ПРЕДЪЯВЛЕНИЯ ПРЕТЕНЗИИ ПО ГАРАНТИИ	ПРОЦЕНТ ВОЗМЕЩЕНИЯ ДЛЯ TREX TRANSCEND®	ПРОЦЕНТ ВОЗМЕЩЕНИЯ ДЛЯ TREX ENHANCE®
11	80%	80%
12	80%	80%
13	80%	60%
14	60%	60%
15	60%	40%
16	60%	40%
17	40%	20%
18	40%	20%
19	40%	10%
20	20%	10%
21	20%	НЕТ
22	20%	НЕТ
23	10%	НЕТ
24	10%	НЕТ
25	10%	НЕТ

5. ДАННАЯ ГАРАНТИЯ НЕ ПОКРЫВАЕТ И TREX НЕ НЕСЕТ ОТВЕТСТВЕННОСТИ ЗА ЗАТРАТЫ И РАСХОДЫ, ПОНЕСЕННЫЕ В СВЯЗИ С УДАЛЕНИЕМ ЗАГРЯЗНЕННЫХ ИЗДЕЛИЙ TREX ИЛИ МОНТАЖОМ ЗАМЕНЕННЫХ МАТЕРИАЛОВ, В ТОМ ЧИСЛЕ ОПЛАТУ ТРУДА И ПЕРЕВОЗКУ.

НИ ПРИ КАКИХ УСЛОВИЯХ TREX НЕ НЕСЕТ ОТВЕТСТВЕННОСТЬ ЗА СПЕЦИАЛЬНЫЕ, СЛУЧАЙНЫЕ ИЛИ КОСВЕННЫЕ ПОВРЕЖДЕНИЯ, НЕЗАВИСИМО ОТ ТОГО, БЫЛИ ЛИ ЭТИ ПОВРЕЖДЕНИЯ СДЕЛАНЫ ПО КОНТРАКТУ, В НАРУШЕНИЕ ЗАКОННЫХ ПРАВ (ВКЛЮЧАЯ, НО НЕ ОГРАНИЧИВАЯСЬ, НЕБРЕЖНОЕ ОБРАЩЕНИЕ И СТРОГУЮ ОТВЕТСТВЕННОСТЬ), ИЛИ ЛЮБЫМ ДРУГИМ СПОСОБОМ, И ОТВЕТСТВЕННОСТЬ TREX В ОТНОШЕНИИ ПРОДУКТОВ НЕ БУДЕТ НИ ПРИ КАКИХ ОБСТОЯТЕЛЬСТВАХ ПРЕВЫШАТЬ ЗАМЕНУ ТАКИХ ПРОДУКТОВ ИЛИ ВОЗМЕЩЕНИЕ ПОКУПНОЙ ЦЕНЫ, КАК ИЗЛОЖЕНО ВЫШЕ.

Некоторые страны не позволяют исключение или ограничение случайных или косвенных повреждений, таким образом вышеуказанные ограничения или исключения могут не иметь к вам отношения. Данная гарантия дает вам специфические юридические права, и у вас могут быть другие права, которые различаются от страны к стране. Потребители имеют законные права на основании соответствующего национального законодательства, применяемого к продаже потребительских товаров. Данная гарантия не влияет на такие права.

Copyright © 2012 Trex Company, Inc.



Trex®

ИДЕАЛЬНЫЙ ОТДЫХ НА СВЕЖЕМ ВОЗДУХЕ

Посетите сайт www.trex.com